

GT Cries
« Projections démographiques »
Réunion du 18 octobre 2022



GT CRIES - PROJECTIONS POPULATION

- 1 QUELQUES ACTUALITÉS**
- 2 ÉCHANGES AUTOUR DES
PREMIERS SCENARII**
- 3 CALENDRIER**

01 QUELQUES ACTUALITÉS

DIFFUSION NATIONALE DES PROJECTIONS RÉGIONALES : 24 NOVEMBRE

- Insee Première
- Données téléchargeables sur le site [Insee.fr](https://www.insee.fr)
- Avertissement : intérêt d'élaborer des scénarios spécifiques pour certains territoires
- Mention de la publication francilienne dans la liste des références bibliographiques

DIFFUSION RÉGIONALE DES RÉSULTATS DU SCENARIO À FAÇON :

- Insee Flash (2 pages)
- Pas ou peu de commentaire sur les projections départementales dans cette publication

02

SCENARII TESTÉS

SOLDE MIGRATOIRE APPARENT :

	Paris	Seine-et-Marne	Yvelines	Essonne	Hauts-de-Seine	Seine-Saint-Denis	Val-de-Marne	Val-d'Oise	Total IDF	Total FM	Poids de l'IDF
2013	7 646	3 557	-646	6 403	-3 496	12 526	4 604	5 785	36 377	102 417	35,5
2014	2 234	2 884	2 176	567	-5 058	14 369	523	4 210	21 905	35 272	62,1
2015	4 415	1 156	2 900	6 160	-1 625	10 608	1 666	2 624	27 903	49 640	56,2
2016	19 425	1 655	5 948	6 509	5 825	13 660	8 811	3 390	65 224	83 413	78,2
2017	14 785	4 042	2 615	-1 294	10 840	7 891	8 012	7 211	54 102	160 972	33,6
2018	17 391	4 205	6 469	3 145	5 978	11 098	8 876	8 137	65 299	205 829	31,7
Moyenne 2014-2018	11 650	2 788	4 022	3 018	3 192	11 525	5 578	5 114	46 887	107 025	43,8
Moyenne 2016-2018	17 200	3 301	5 011	2 787	7 547	10 883	8 566	6 246	61 542	150 071	41,0

LA PART DE L'IDF DANS LE SOLDE MIGRATOIRE NATIONAL AVEC L'ÉTRANGER :

- CONSTATE ET ÉGALE À 30 %

- 30 % correspondant à la part observée en 2018 (31,7%)

On considère que les SME national valent :

- 200 000 en 2018
- 140 000 de 2019 à 2021 (Bilan démographique 2021 <https://www.insee.fr/fr/statistiques/6024136>)
- 100 000 à partir de 2022 (selon le conseil du PSAR)

LA PART DE L'IDF DANS LE SOLDE MIGRATOIRE NATIONAL AVEC L'ÉTRANGER :

- **CONSTANTE ET ÉGALE À 45 %**

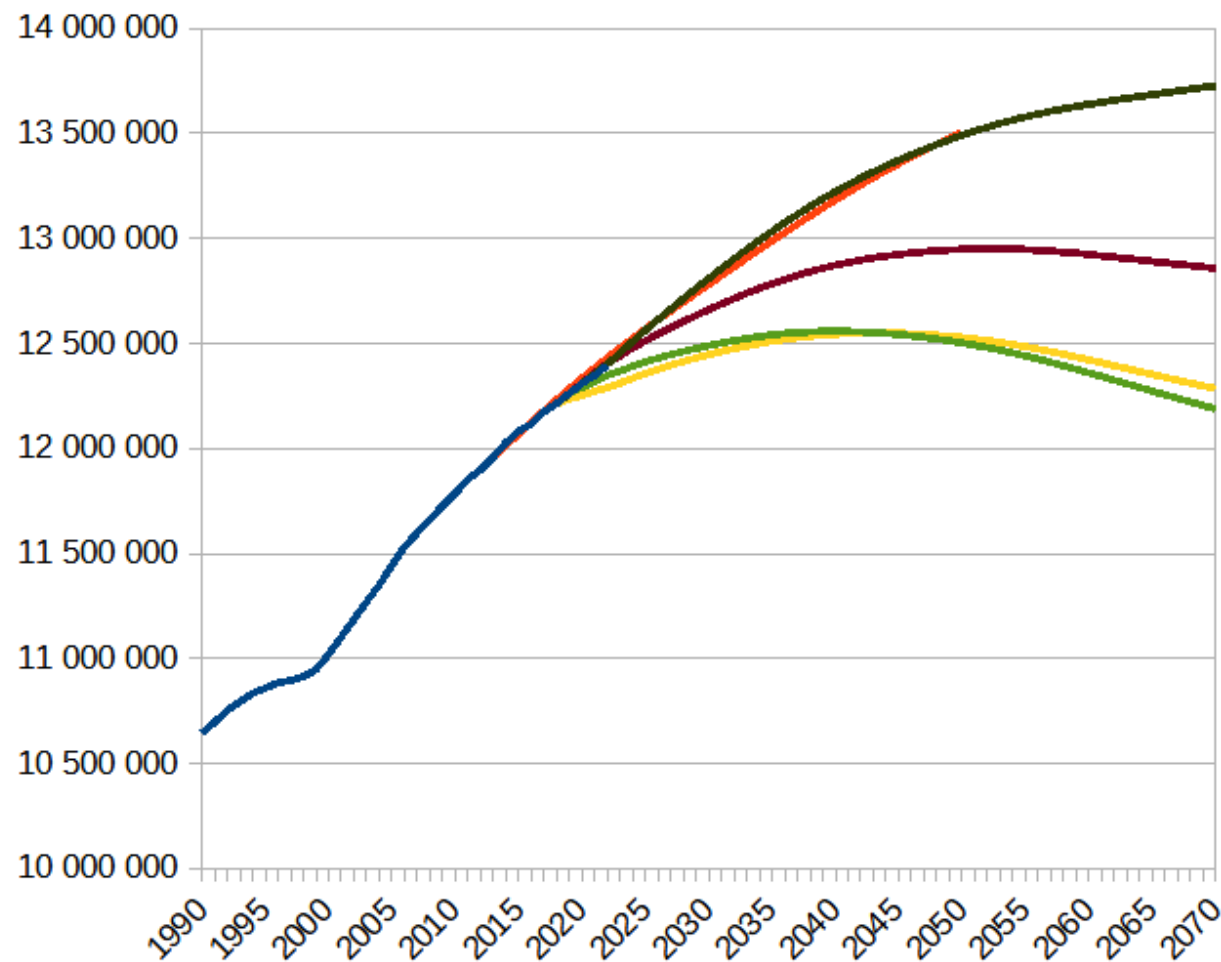
- 45 % correspondant à la part moyenne observée entre 2014 et 2018 (43,8 %)

On considère que les SME national valent :

- 200 000 en 2018
- 140 000 de 2019 à 2021 (Bilan démographique 2021 <https://www.insee.fr/fr/statistiques/6024136>)
- 100 000 à partir de 2022 (selon le conseil du PSAR)

LE SOLDE MIGRATOIRE AVEC L'ÉTRANGER DE L'IDF EST CONSIDÉRÉ EN VOLUME :

- Ce volume est fixé spécifiquement pour chaque département : la valeur retenue est la moyenne observée entre 2016 et 2018 du solde migratoire apparent avec l'étranger.



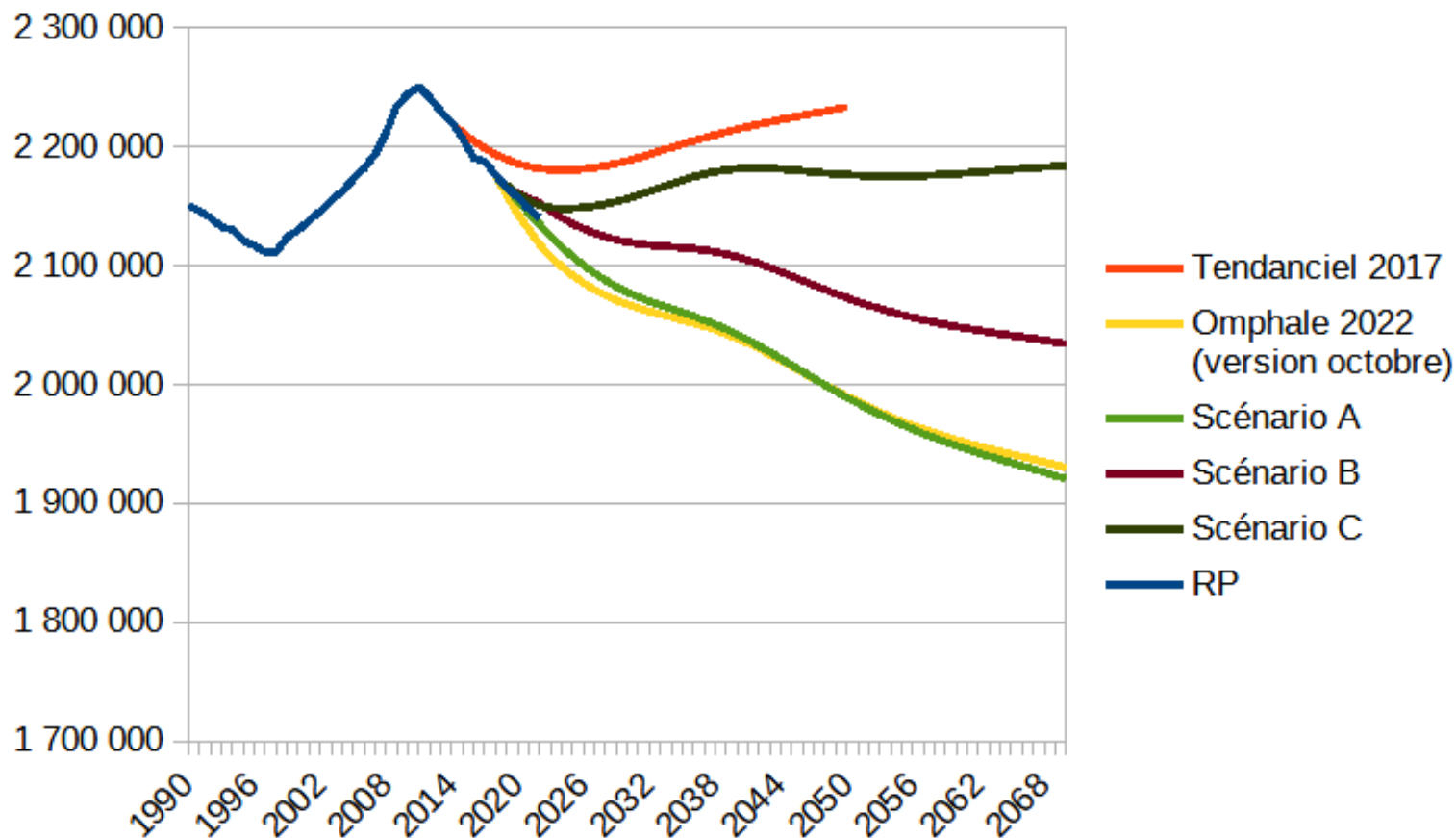
- Tendanciel 2017
- Omphale 2022 (version octobre)
- Scénario A
- Scénario B
- Scénario C
- RP

Population
francilienne en
2070 :

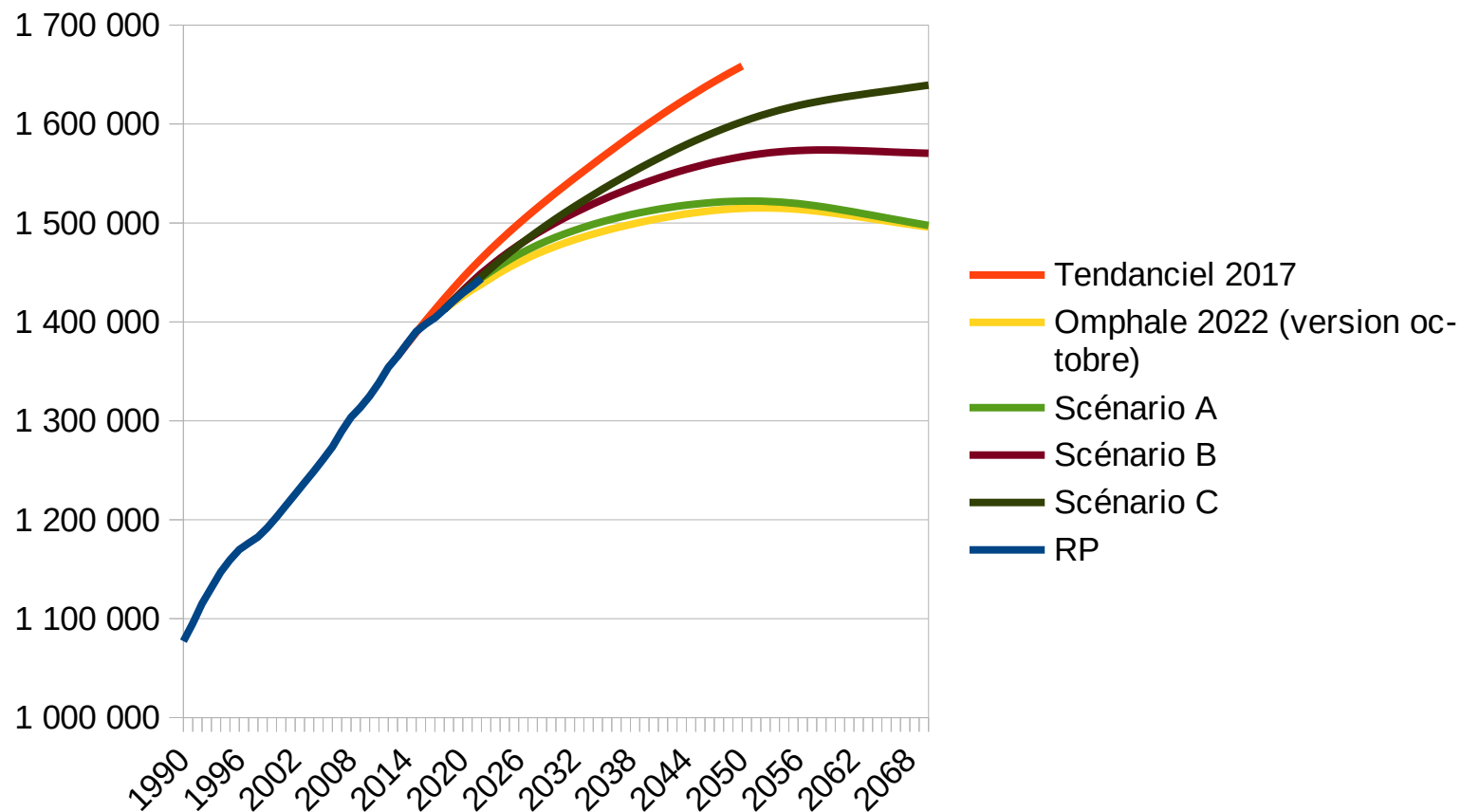
Scénario A : 12,2 M

Scénario B : 12,9 M

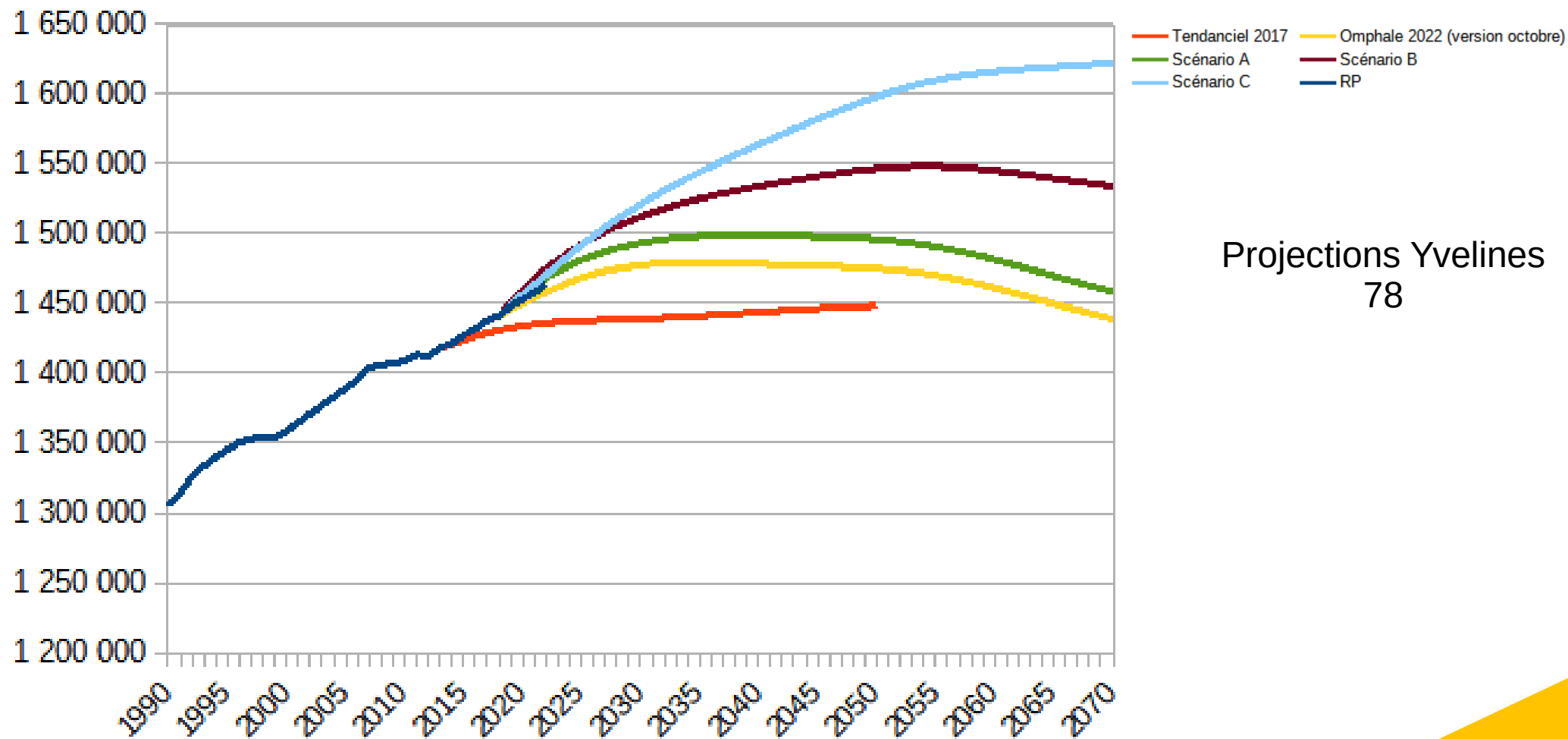
Scénario C : 13,7 M



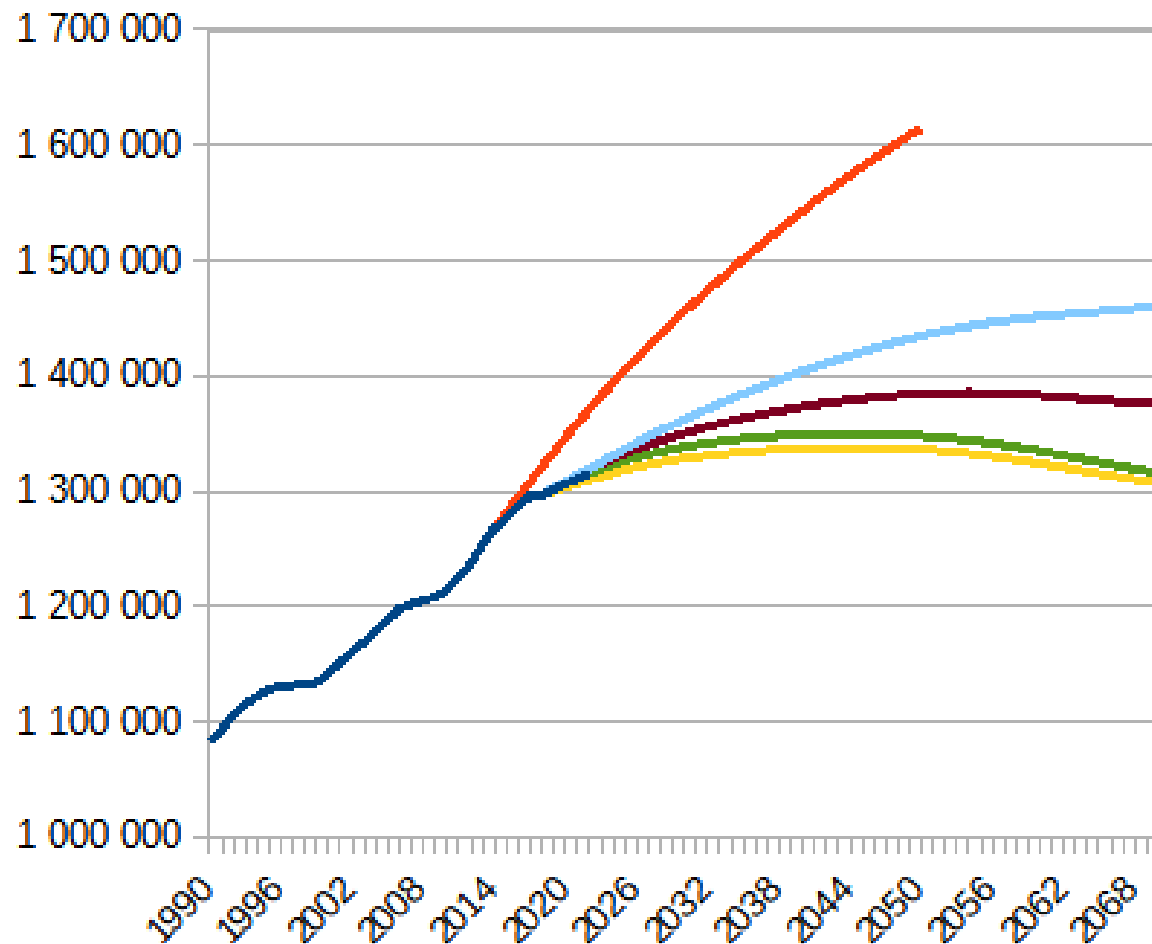
Projections Paris 75



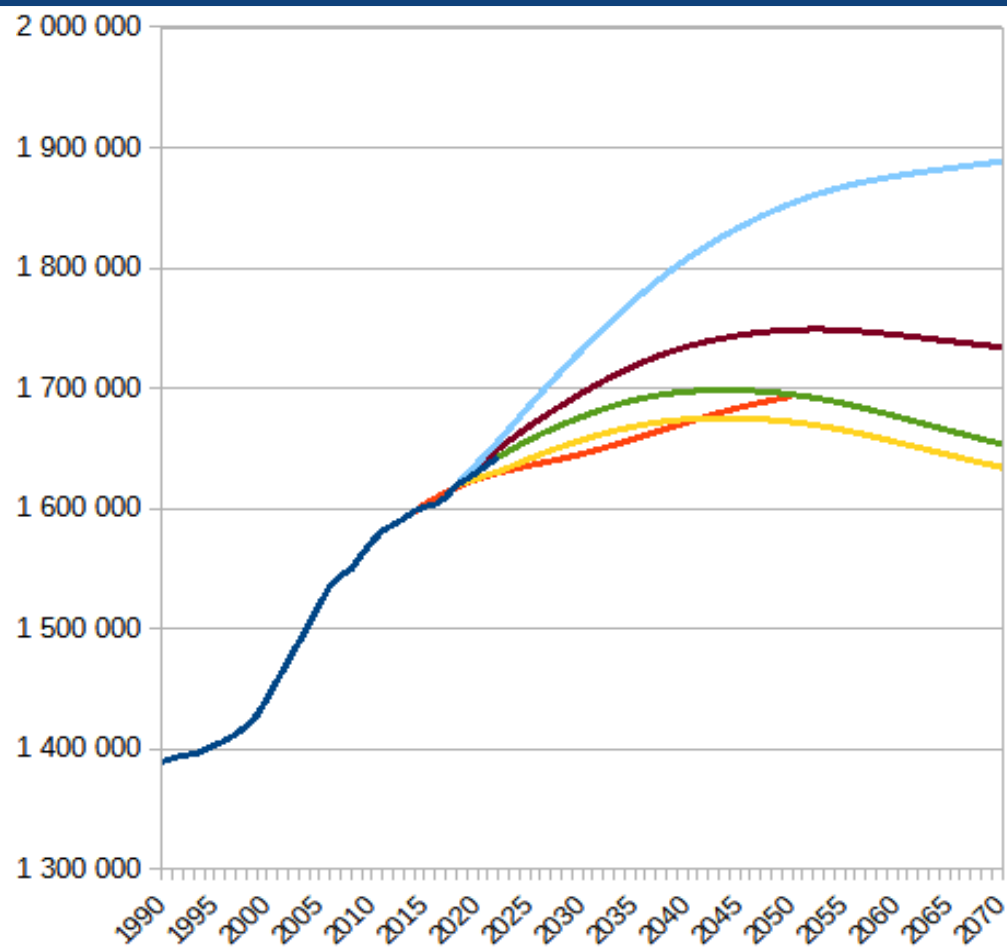
Projections
Seine et Marne
77



Projections Yvelines
78

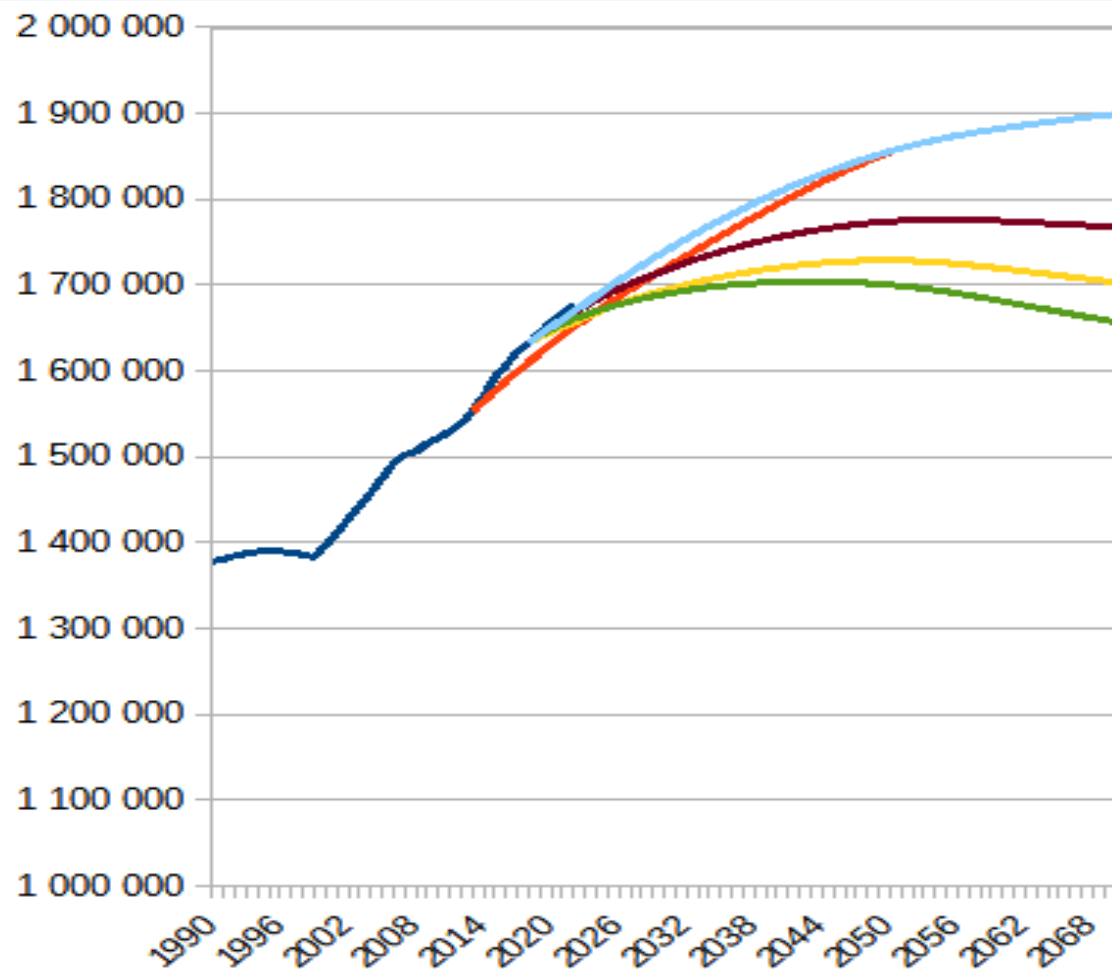


Projections
Essonne 91

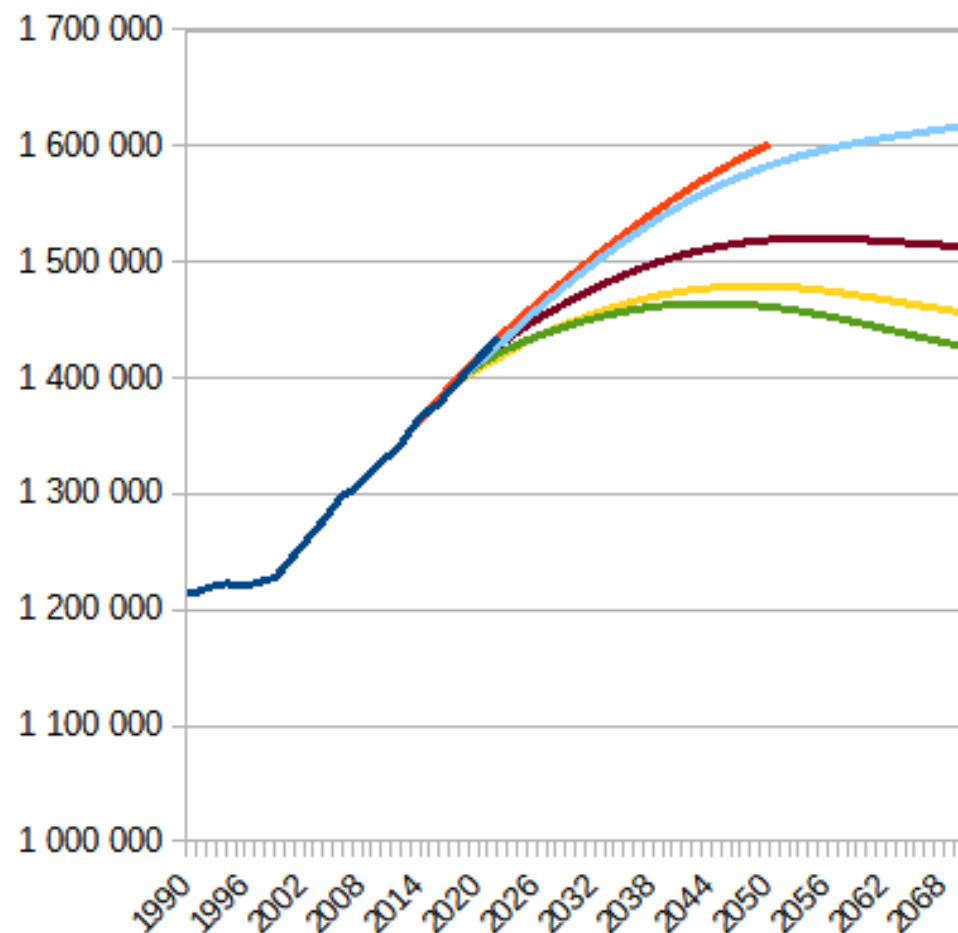


Tendanciel 2017
 Scénario A
 Scénario C
 Omphale 2022 (version octobre)
 Scénario B
 RP

Projections Hauts-de-Seine

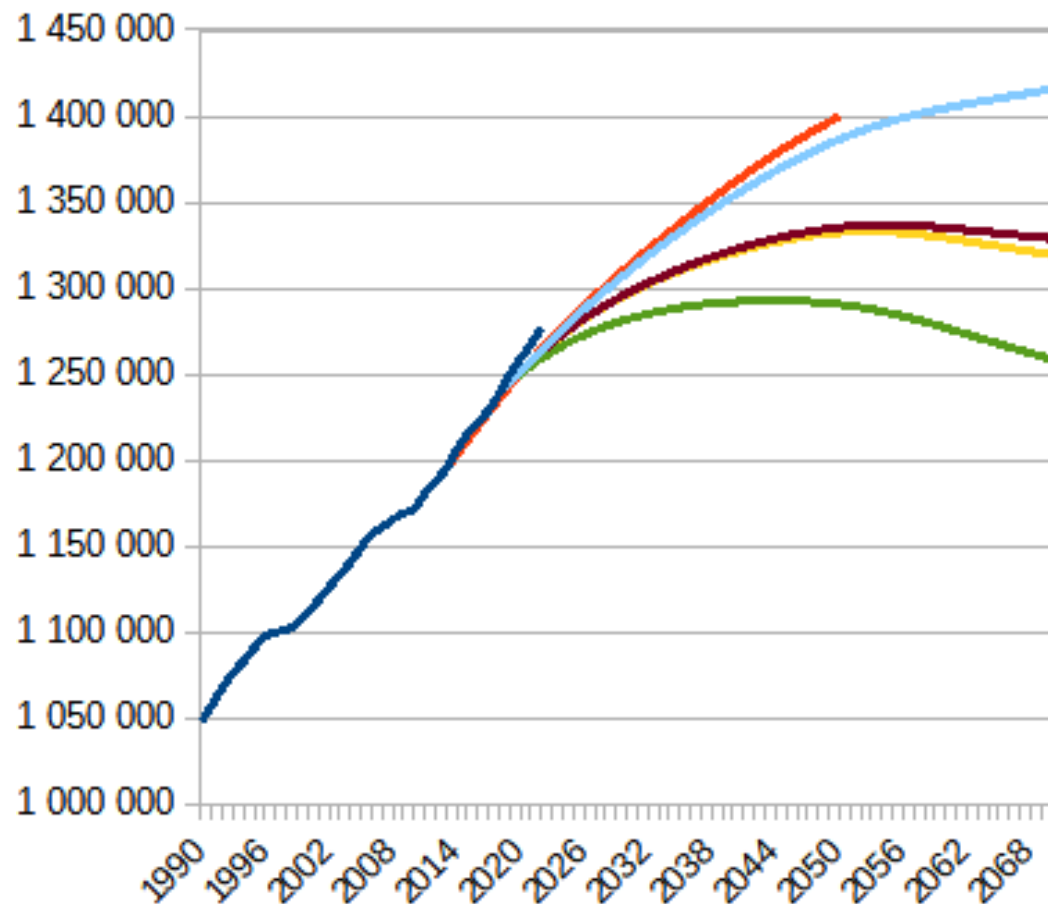


Projections
Seine-Saint-Denis
93



Tendanciel 2017
 Scénario A
 Scénario C
 Omphale 2022 (version octobre)
 Scénario B
 RP

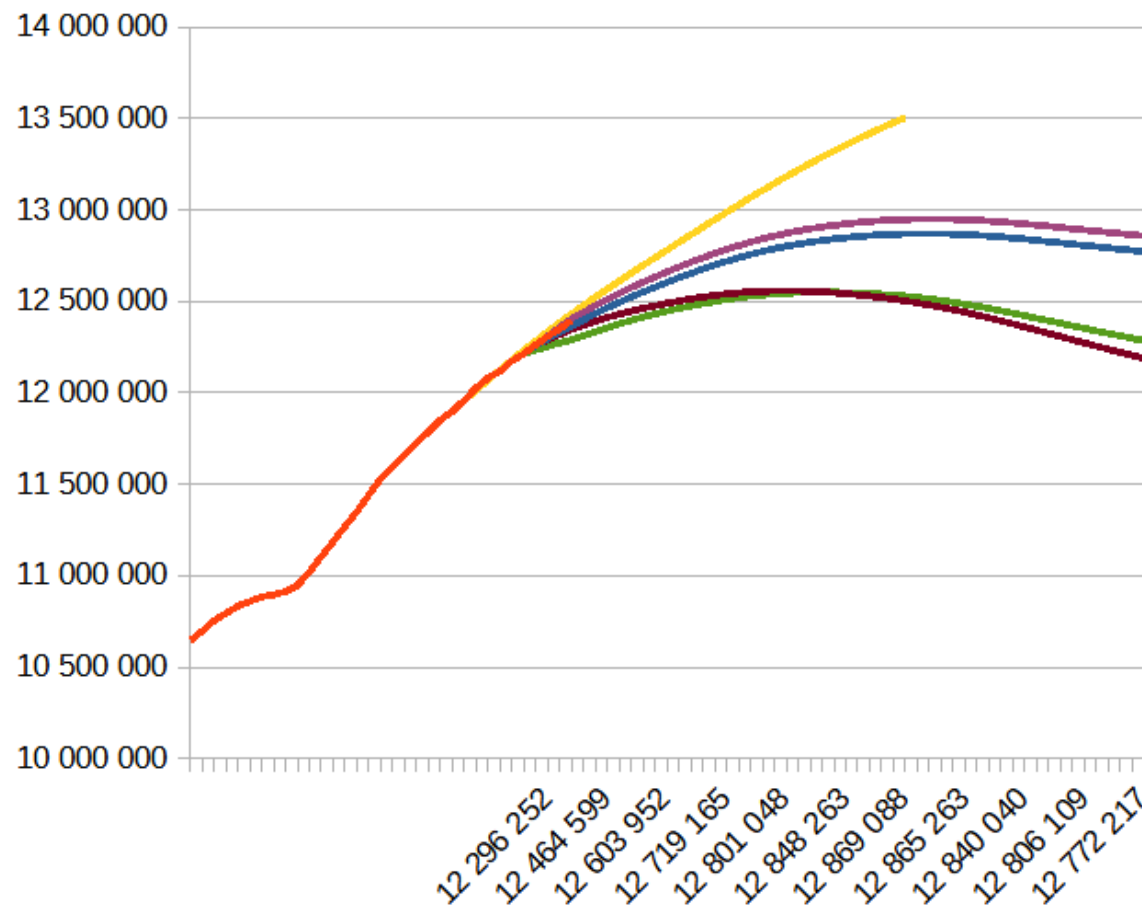
Projections
Val de Marne
94



Projections
Val d'Oise
95

**SCÉNARIO A POUR LES DÉPARTEMENTS : 75, 77, 78,
91, 92**

SCÉNARIO C POUR LES DÉPARTEMENTS : 93, 94, 95

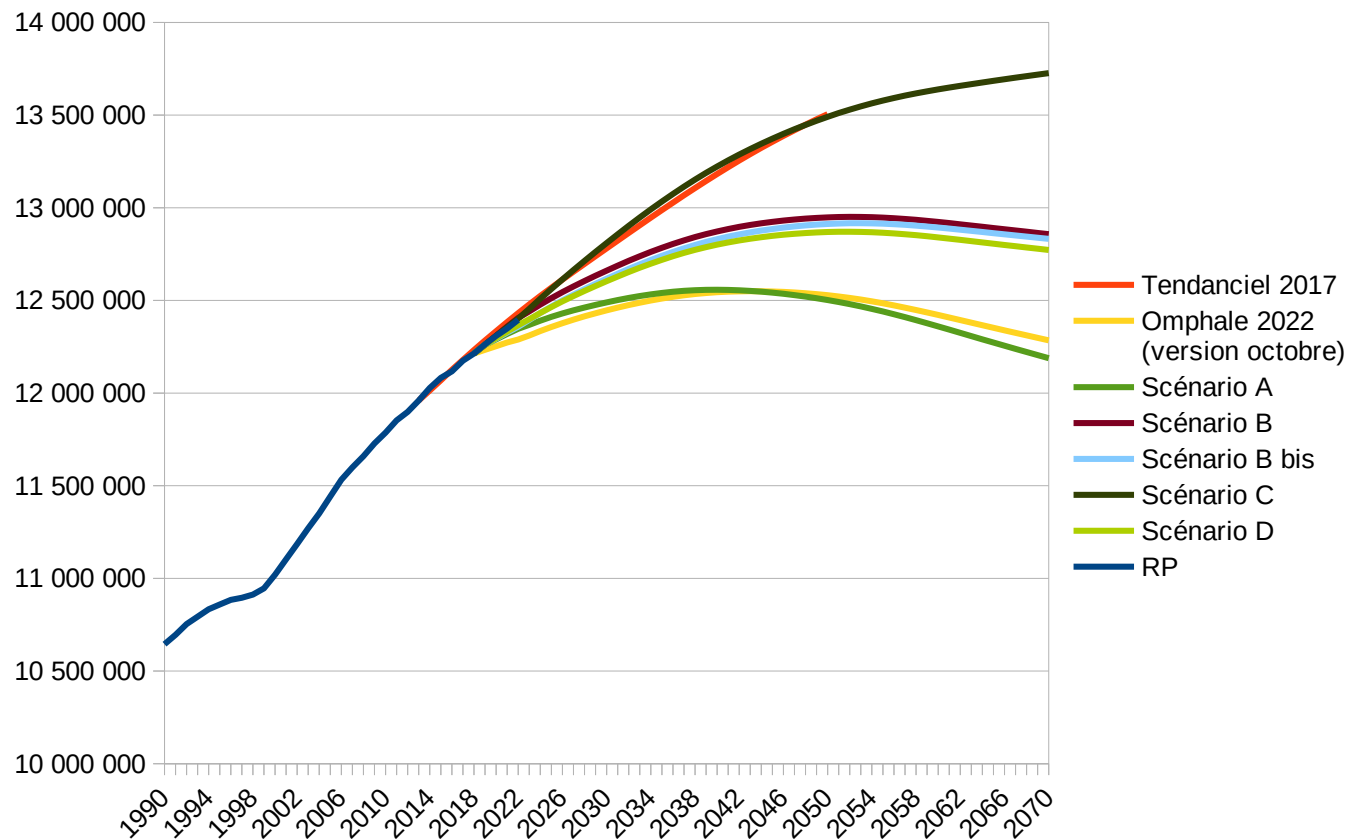


Population
francilienne en
2070 :

Scénario A : 12,2 M
 Scénario B : 12,9 M
 Scénario C : 13,7 M
 Scénario D : 12,8 M

HYPOTHÈSE : LA PART DE L'IDF DANS LE SMA NATIONAL VARIE SELON LA VALEUR DU SMA :

- **Plus le SMA est élevé, plus la part de l'IDF est faible**
 - Cette hypothèse s'appuie sur ce qui a été observé les années précédentes
- **Niveaux retenus :**
 - 2018 : 29 % du SMA national (+200 000)
 - De 2019 à 2021 : 32 % du SMA national (+140 000)
 - À partir de 2022 : 45 % du SMA national (+100 000)



Population francilienne
en 2070 :

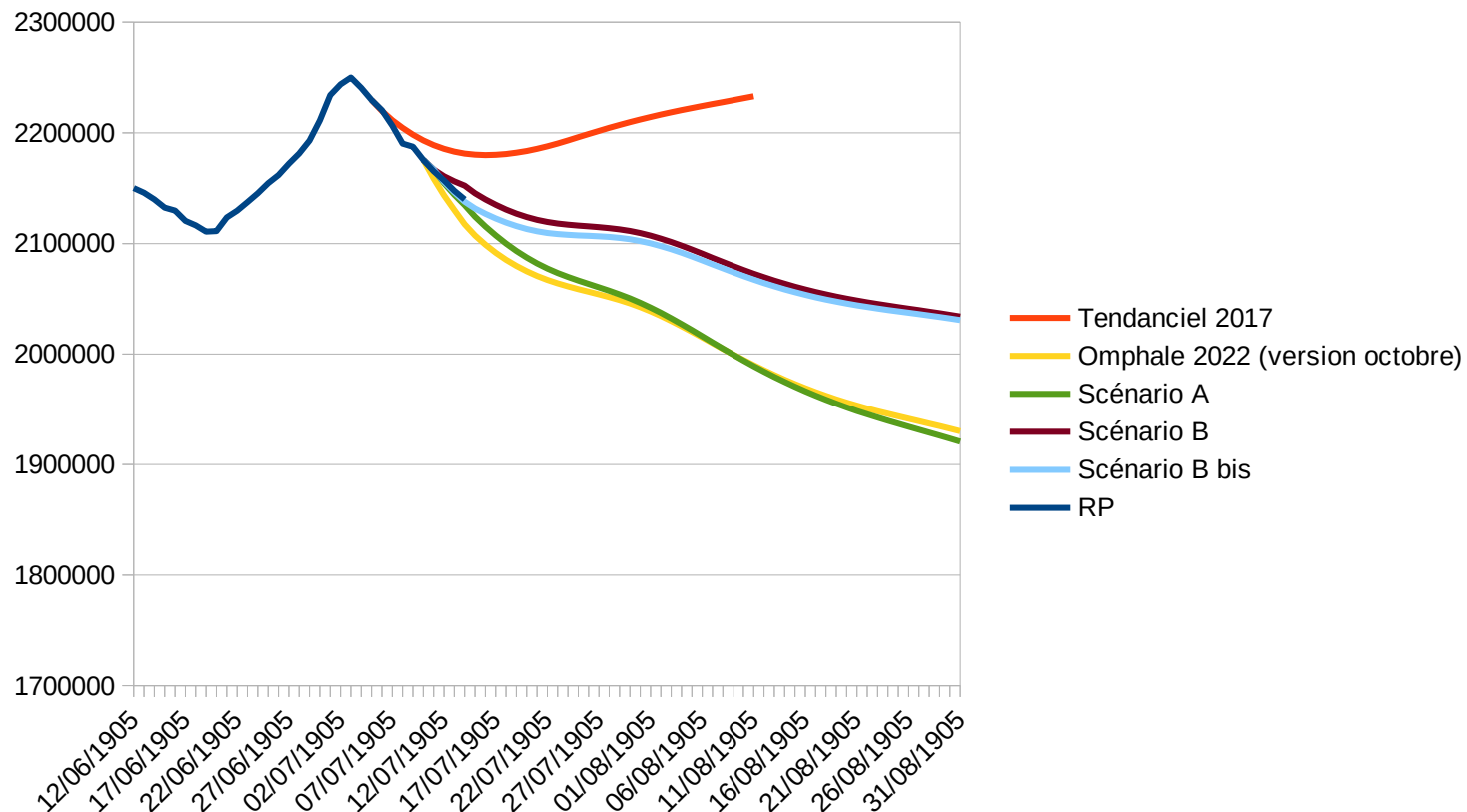
Scénario A : 12,2 M

Scénario B : 12,9 M

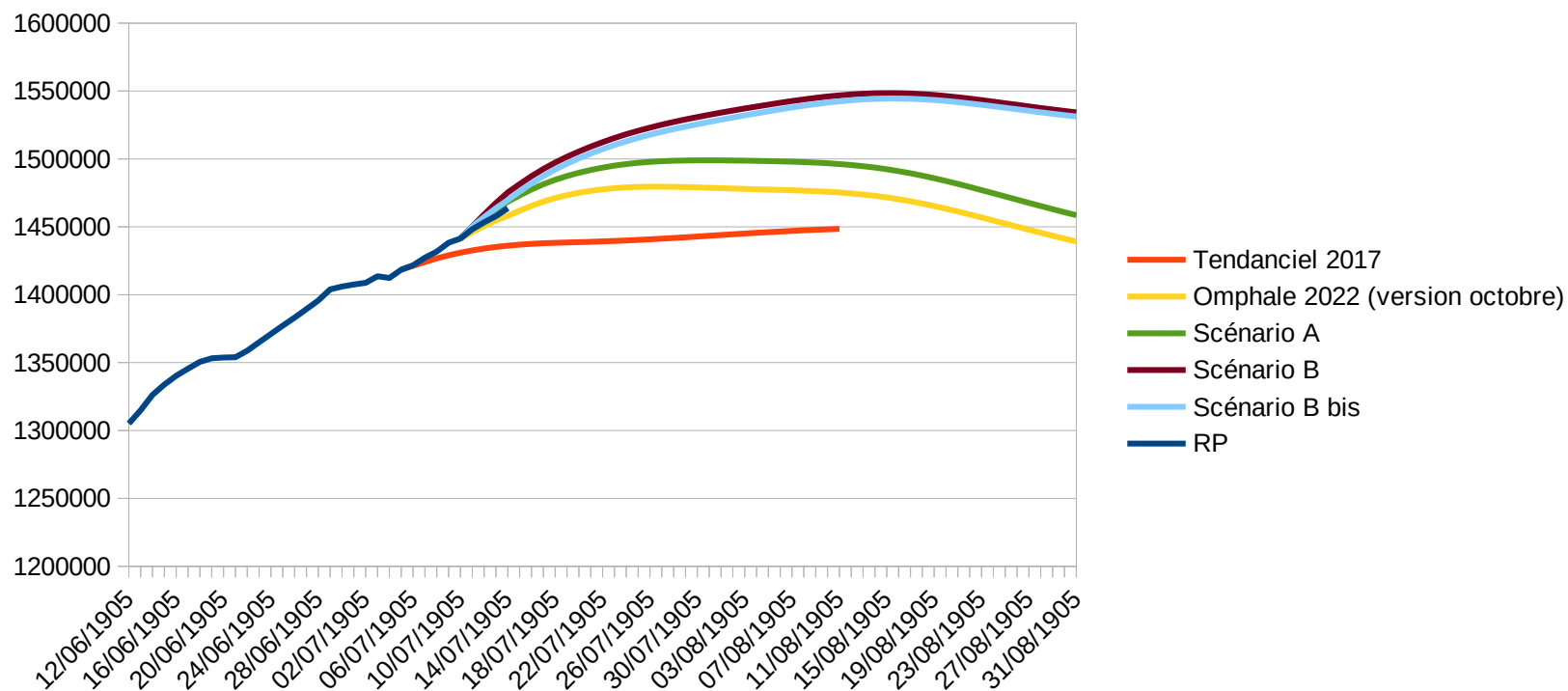
Scénario Bbis : 12,8 M

Scénario C : 13,7 M

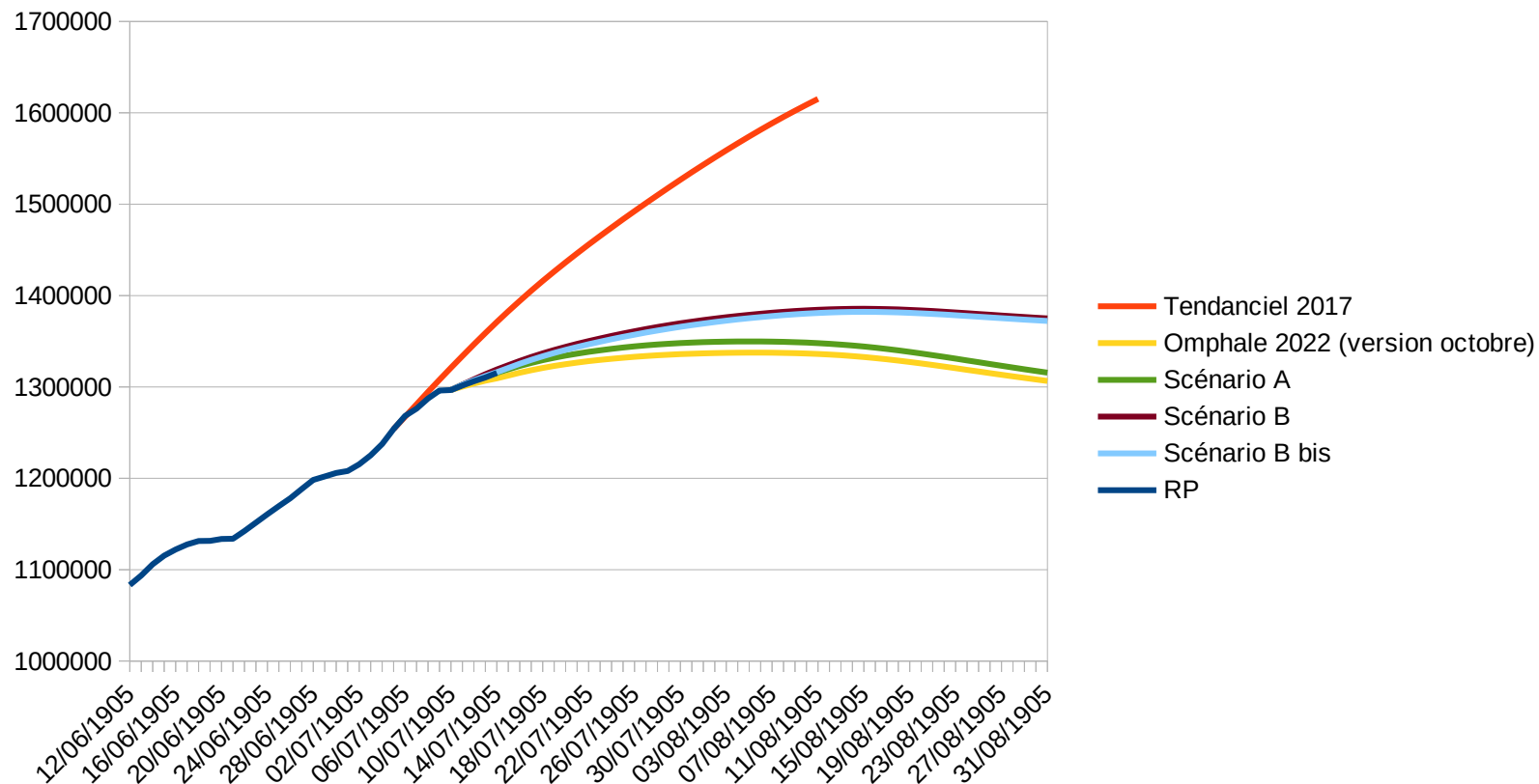
Scénario D : 12,8 M



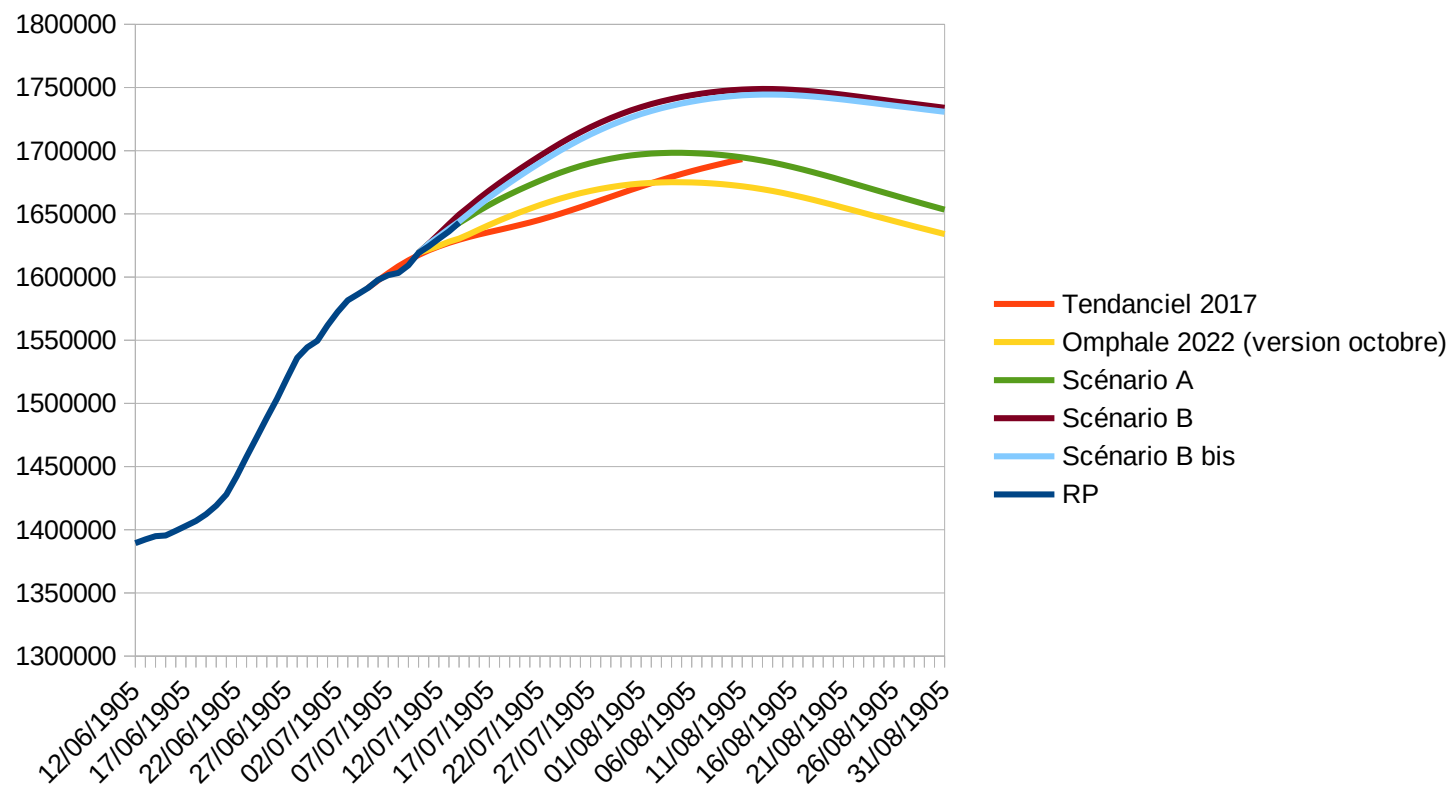
Yvelines



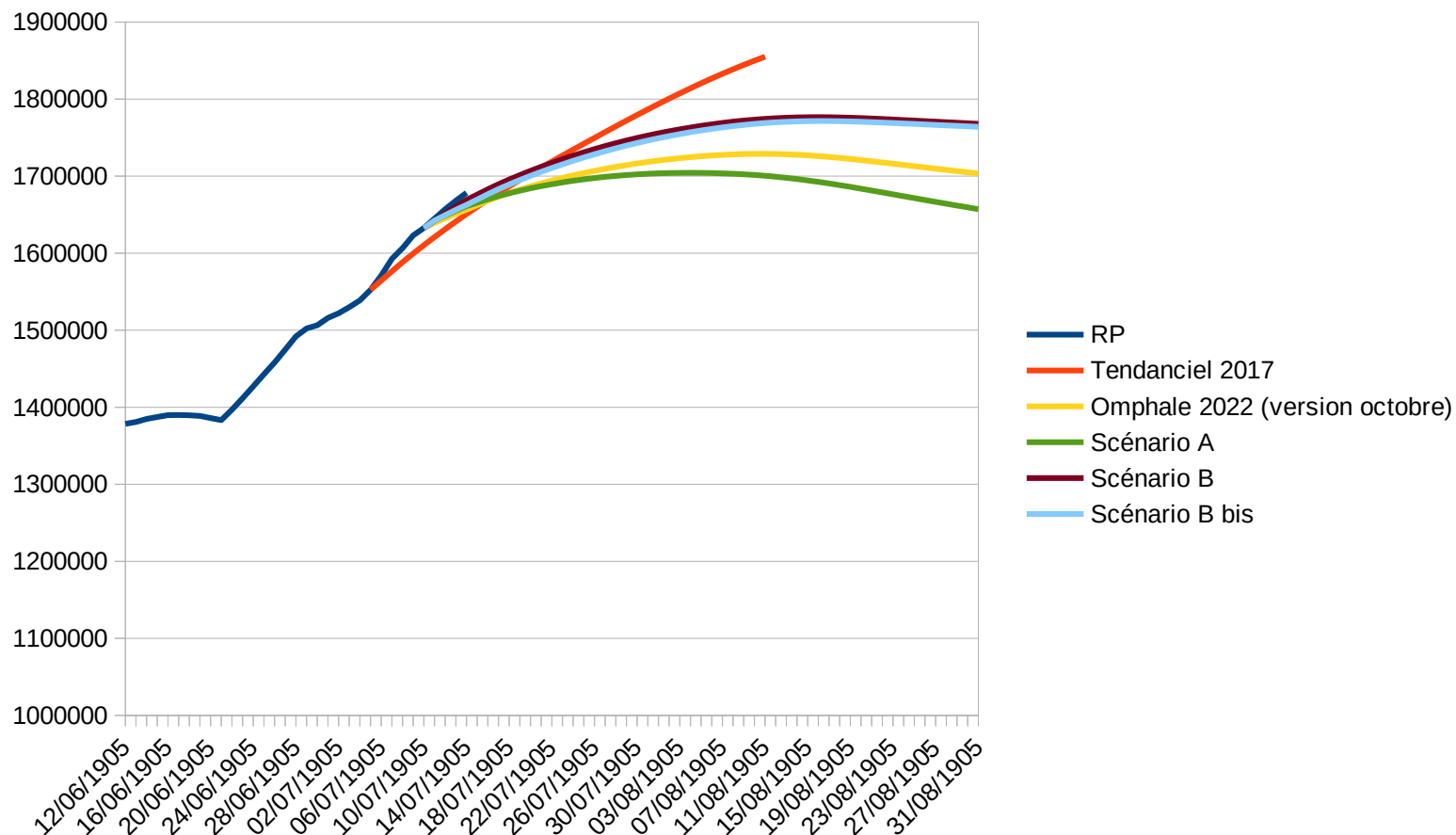
Essonne

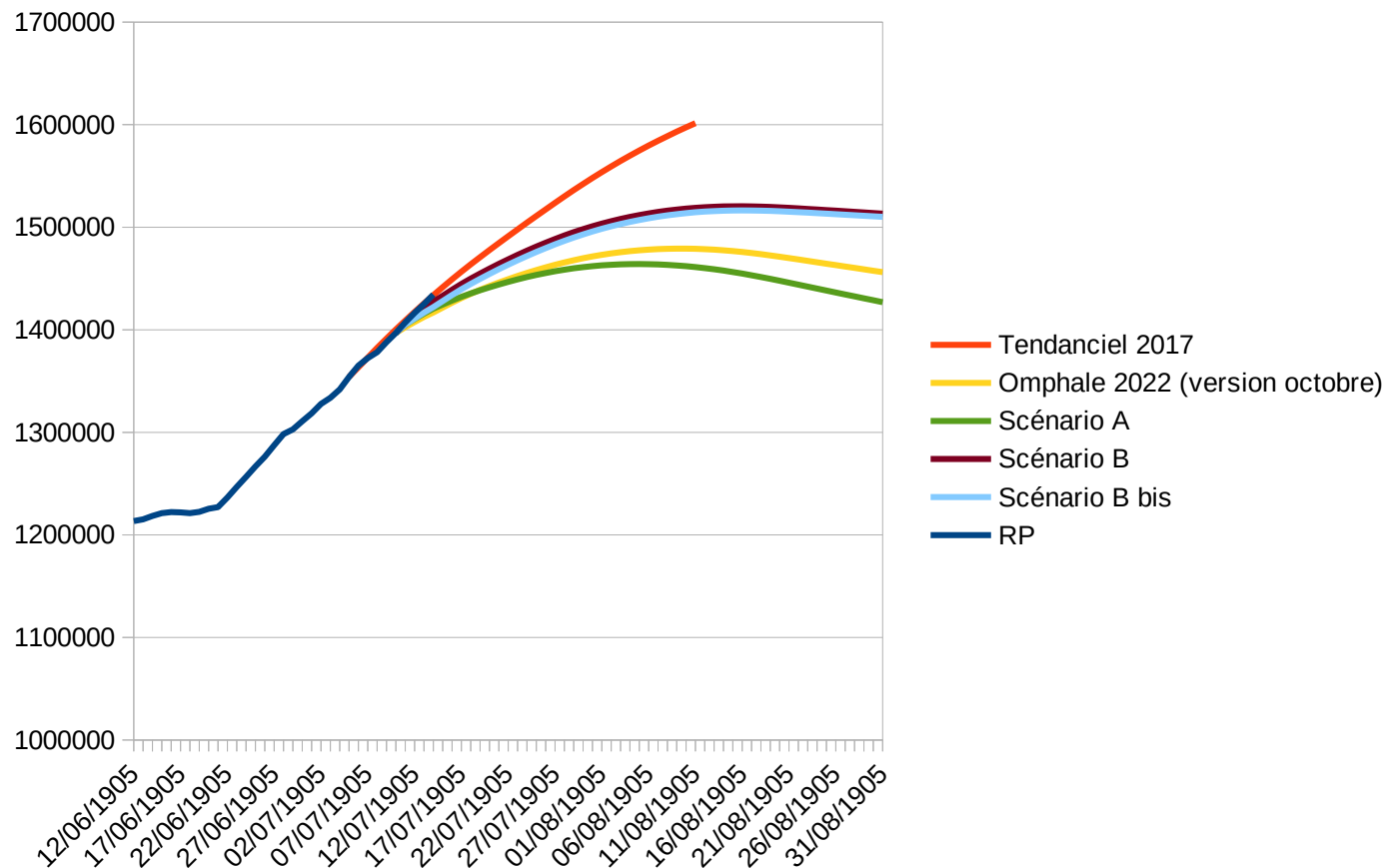


Hauts-de-Seine



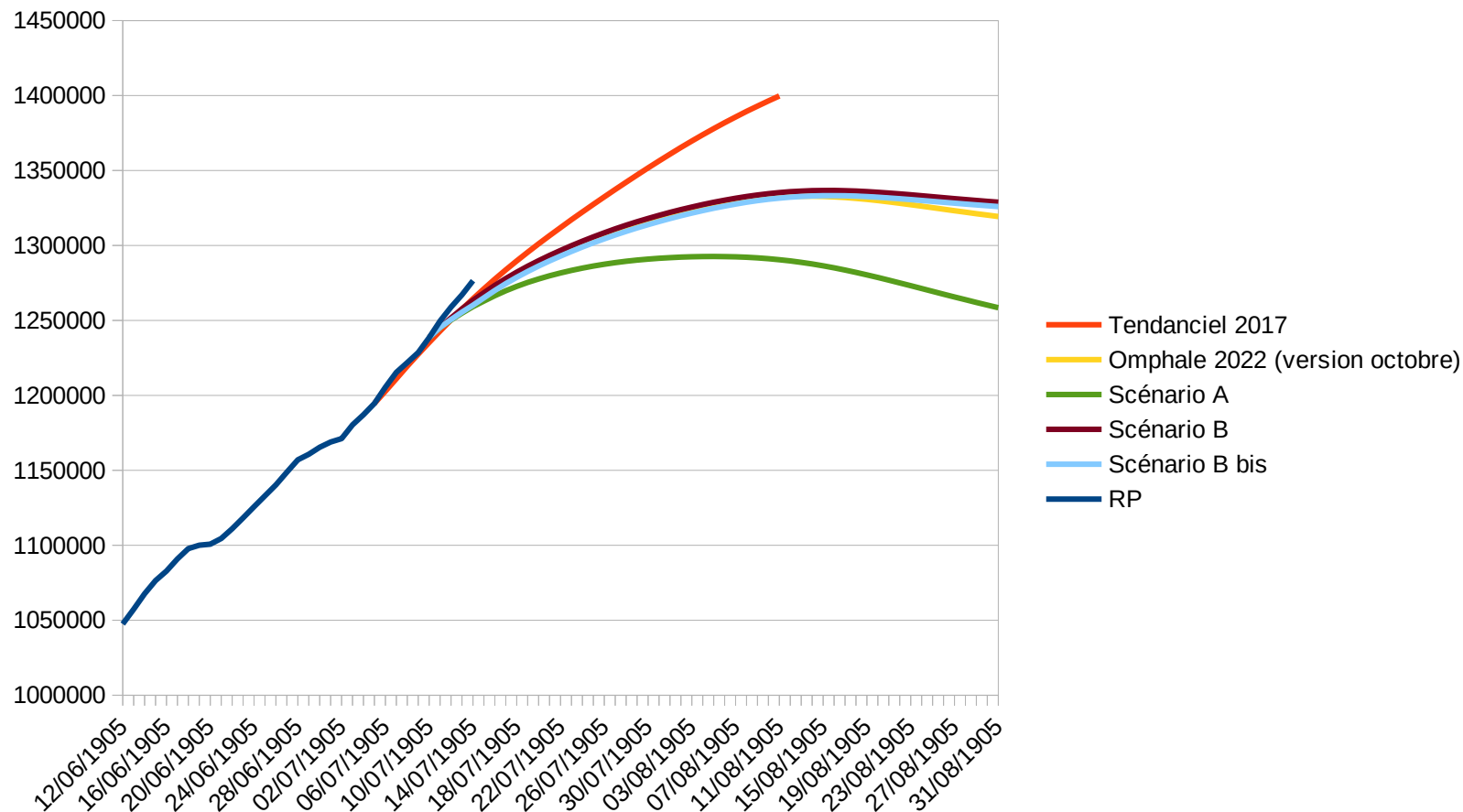
Seine-Saint-Denis





Val-de-Marne

Val-d'Oise



**SCÉNARIO E : SCÉNARIO C (MOYENNE SMA) + GAIN
D'ICF POUR LE VAL-D'OISE DE + 10 %**

**SCÉNARIO F : SCÉNARIO D (MIXTE A ET C) + GAIN
D'ICF POUR LE VAL-D'OISE DE + 10 %**

**SCÉNARIO G : SCÉNARIO B BIS (POIDS DU SMA
RÉGIONAL VARIANT SELON LE SMA NATIONAL) +
RÉPARTIT PAR DÉPARTEMENT SELON L'OBSERVÉ**

**SCÉNARIO H : 45 % DE SMA FIXÉ À 70 000 + HAUSSE
DES MIGRATIONS INTERNES (IDF - PROVINCE)**

	solde migratoire de l'IDF avec la province
2013	-74 671
2014	-75 153
2015	-77 403
2016	-81 010
2017	-93 111
2018	-97 501
Moyenne 2013-2018	-82 305

	Omphale 2022
Essonne	-6 856
Hauts-de-Seine	-11 545
Paris	-35 879
Seine-et-Marne	-3 073
Seine-Saint-Denis	-16 611
Val-d'Oise	-7 955
Val-de-Marne	-9 841
Yvelines	-6 816
IDF	-98 576

03

CALENDRIER

PROCHAINE RÉUNION :

- 14/11 après-midi

PUBLICATION INSEE FLASH :

- 24/11

Retrouvez-nous sur

insee.fr



Marie Acs

Chef de projets

Service des études et de la diffusion

marie.acs@insee.fr

GT CRIES - PROJECTIONS POPULATION